

## Unser Anliegen

*Sehr geehrte Patientin,  
sehr geehrter Patient,*

*während Ihres Krankenhausaufenthaltes wurde bei Ihnen eine Besiedelung mit dem MRSA-Bakterium festgestellt. Um der Infektion entgegenzuwirken, hat Ihr Arzt eine Behandlung zur Ausschaltung des MRSA angeordnet.*

*Mit diesem Informationsblatt möchten wir Sie über die erforderlichen Maßnahmen für eine MRSA-Sanierung aufklären und Sie bei der Durchführung unterstützen. Sollten Sie darüber hinaus Fragen haben, helfen wir Ihnen gern weiter.*

*Ihr Stationsteam*

## Informationsblatt für Patienten

# MRSA-Behandlung zur Ausschaltung der Keime

### MRSA-Sanierung – Was ist das?

Die endgültige Entfernung von MRSA von der Haut oder Schleimhaut des Trägers wird als Sanierung bezeichnet und dauert in der Regel zwei Wochen. Die Erfolgsrate einer Sanierung ist im Allgemeinen sehr hoch. Liegen jedoch sanierungshemmende Faktoren vor (z.B. Wunde, Katheter, Antibiotika) ist eine genaue Abwägung notwendig, die Behandlung kann demzufolge länger dauern.

### Ablauf der Sanierung – Maßnahmen für Patienten

Für bettlägerige oder bewegungseingeschränkte Patienten kann die Durchführung der nachfolgenden Maßnahmen manchmal zum Problem werden. Scheuen Sie sich bitte nicht, unsere Mitarbeiter des Pflegepersonals jederzeit um Hilfe zu bitten.

### Hygienische Händedesinfektion

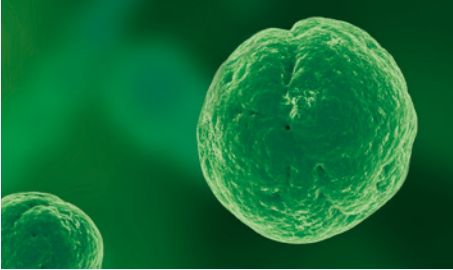
Die Händedesinfektion ist die wichtigste Maßnahme, um eine Übertragung von MRSA zu vermeiden. Desinfizieren Sie regelmäßig Ihre Hände, zum Beispiel nach Husten, Niesen oder dem Toilettengang.



Bode Chemie GmbH

- Nehmen Sie Händedesinfektionsmittel aus dem Spender, bis die hohle Hand gefüllt ist.
- Verteilen Sie das Mittel gründlich in den Handinnenflächen, auf dem Handrücken, auf den Fingern und in den Fingerzwischenräumen (siehe Abbildung) bis das Mittel

## Ihr Kontakt



### Dreifaltigkeits-Hospital gem. GmbH

Hygiene /// Elke Voss  
Klosterstraße 31  
59555 Lippstadt

### BETRIEBSSTÄTTEN

#### Dreifaltigkeits-Hospital Lippstadt

Klosterstraße 31  
59555 Lippstadt  
Tel.: (02941) 758 - 0  
Fax: (02941) 758 - 61000  
info@dreifaltigkeits-hospital.de  
www.dreifaltigkeits-hospital.de

#### Marien-Hospital Erwitte

Von-Droste-Straße 14  
59597 Erwitte  
Tel.: (02943) 890 - 0  
Fax: (02943) 890 - 157  
info@marien-hospital-erwitte.de  
www.marien-hospital-erwitte.de

#### Hospital zum Hl. Geist Geseke

Bachstraße 76  
59590 Geseke  
Tel.: (02942) 590 - 0  
Fax: (02942) 590 - 789  
info@krankenhaus-geseke.de  
www.krankenhaus-geseke.de

## Informationsblatt MRSA-Behandlung Seite 2

verbraucht ist und die Hände trocken sind. Die Hände müssen vollständig benetzt werden – kein Wasser zugeben.

### Antiseptische Körper- und Haarwäsche

Zum Duschen und Waschen erhalten Sie von uns eine antiseptische Seife, die sehr gut hautverträglich ist. Die Seife sollte auf dem gesamten Körper verteilt werden und mindestens 30 Sekunden einwirken bevor sie schließlich abgewaschen wird. Bei der Anwendung entsteht ein Kältegefühl, das sich leider nicht vermeiden lässt.

Nach dem Duschen oder Waschen sollten frische Handtücher, Unterwäsche und Bettwäsche verwendet werden. Handtücher, Waschlapen und sonstige Hygieneartikel sollten nur für Ihren persönlichen Gebrauch verwendet und täglich gewechselt werden. Beim Niesen und Husten sollten Sie ein Einweg-Taschentuch oder die bloße Hand vor Mund und Nase halten – eine hygienische Händedesinfektion ist danach unbedingt erforderlich.

### Antiseptische Behandlung des Nasen- bzw. Rachenraumes

Für die Sanierung des Nasenraumes erhalten Sie von uns eine antibakterielle Nasensalbe (z.B. Turixin®). Diese muss dreimal täglich für fünf Tage angewendet werden. Bringen Sie dazu mit einem Wattestäbchen eine etwa streichholzkopfgroße Menge in jedes Nasenloch und drücken sie diese dann kräftig zusammen. Durch massieren mit Daumen und Zeigefinger von außen verteilen Sie die Salbe vollständig in der Nase. Anschließend ist eine hygienische Händedesinfektion erforderlich.

Die antiseptische Gurgellösung, die Sie von uns erhalten, dient zur Sanierung des Rachenraumes (Mund-, Zahn- und Prothesenpflege). Für die Dauer der Sanierung stellen wir Ihnen ebenfalls Einwegzahnbürsten zur Verfügung, die Sie anstelle Ihrer persönlichen Zahnbürste verwenden müssen.